



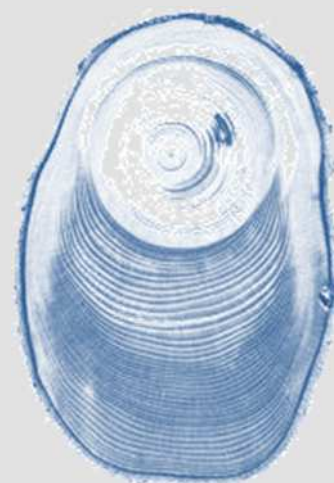
Curso ONLINE

La biomecánica de los árboles - 1

Durante los días 22, 23 y 24 de abril tendrá lugar un **curso online** sobre la **biomecánica de los árboles en entornos urbanos, haciendo especial referencia a los ejes y ramas**. La biomecánica es un aspecto clave para la gestión del bosque urbano y a menudo un arma de doble filo que acaba eliminando muchos árboles sin defectos graves. Este curso quiere dar respuesta a la **mayoría de roturas** que, en un 70% en **entornos urbanos**, está asociado a ramas y ejes y que tiene mucha relación con las estrategias de poda que se lleven a cabo.

Curso De Biomecánica De La Copa: 22-24 abril (8+2 h): que desarrollará los siguientes temas:

El riesgo en la ciudad - La propuesta del QTRA (*Quantified Tree Risk Assessment*) para cuantificar el riesgo de daño - La mitigación de la carga de viento y peso - Aerodinámica y vientos - La dualidad esbeltez / robustez - Resonancia y amortiguación - Adaptación y módulo de elasticidad - Podas naturales y podas urbanas - Defectos en copa (codominancias) - Comentarios a los anclajes dinámicos / estáticos

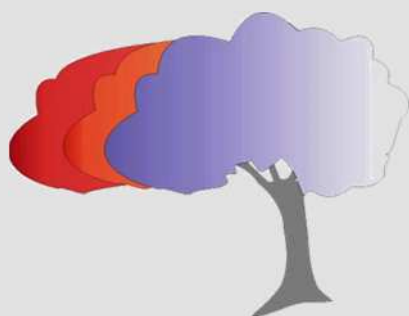


La dinámica del curso será a través de conferencia en directo de 4 horas (con alguna pausa de 10 min) los días 22 y 23 de abril, el día 24, durante 2 horas se comentarán las dudas que los alumnos hayan enviado sobre el temario explicado a la dirección de correo gerard@doctorarbol.com (se responderán por privado aquellas dudas generales que no se puedan responder en directo).

DoctorÁrbol enviará a los asistentes una bibliografía y artículos relacionados con los aspectos comentados en el curso.

El curso se impartirá a través de una plataforma de visionado por internet y tendrá un coste de 60 €. El curso será por las tardes de 15 h a 19 h (hora española), para permitir la conexión desde España y desde Latinoamérica. Los socios de la AEA, tendrán un descuento de 5 € en forma de *bonus* (para compra de libros, congresos, etc.).

Se accederá al curso mediante inscripción y pago del importe del curso a través del link que se recibirá a petición via email a la dirección de correo: info@doctorarbol.com.



Docente del curso: Gerard Passola Parcerissa: Biólogo, Valorador certificado QTRA, *Veteran Tree Specialist (Consulting Level)*, Consultor Sénior en Arboricultura. Libro *Apuntes de Raíces y Trasplantes*, Ed. AEA. Libro *Hongos Xilófagos Que Viven En Los Árboles*, Ed. Círculo Rojo. www.doctorarbol.com

